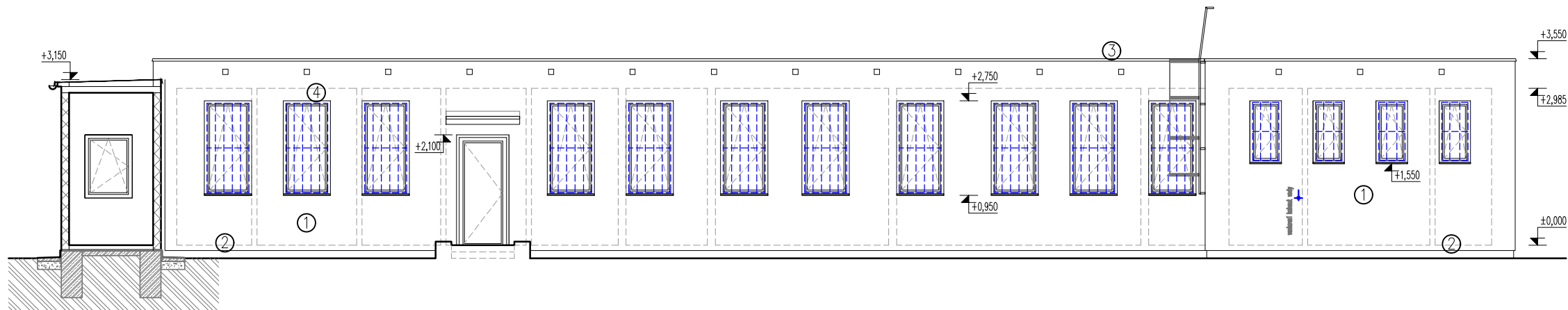
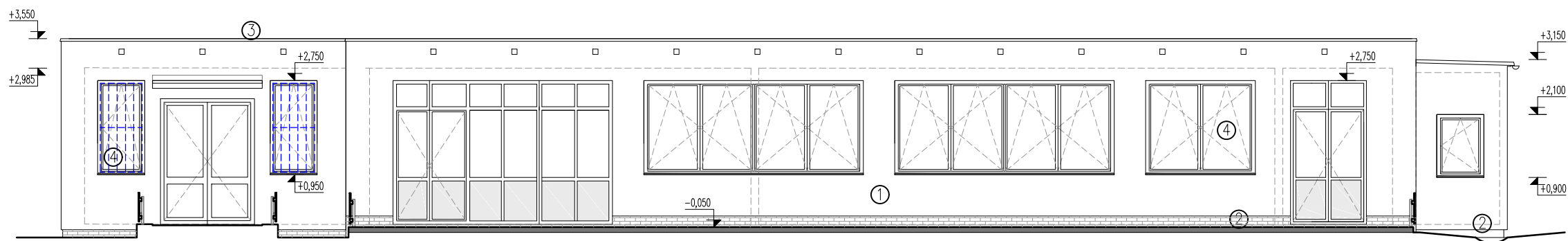


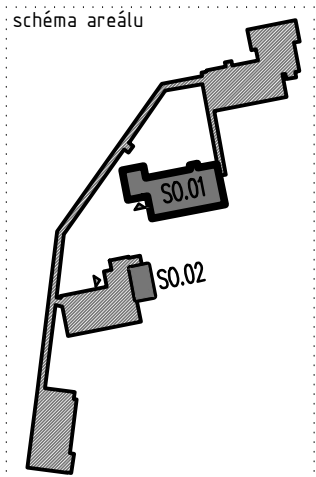
Střešní nástavby objektů ZŠ a MŠ pro zrakově postižené a vady řeči
střešní nástavby nad stávajícím pavilonem č. 2 a č. 3



SO.01 POHLED SEVERNÍ





SO.01 POHLED JIŽNÍ



Legenda materiálů – stávající konstrukce	
①	STÁVAJÍCÍ BRIZOLITOVÁ OMÍTKA barva v odstínu bílé
②	OBKLAD SOKLU obkladové kabinčkové pásy
③	OPLECHOVÁNÍ – lemování atiky, ... barva plechu – světle šedá
④	STÁVAJÍCÍ PLASTOVÁ OKNA s izolačním dvojsklem
---	VNITŘNÍ HRANY KONSTRUKCÍ

PROJEKTOVÁ DOKUMENTACE PRO PROVEDENÍ STAVBY

±0,000 = 313,80 (platí pouze pro SO.01 – čistá podlaha 1.NP)		 ing. arch. Pavel Šticha archa architekt Železničářská 31, Plzeň tel.: 605 120 428 www.archaarchitekt.cz	
autor návrhu:	archa architekt	 2PROJEKTANTI böhmová / nováček	
HIP:	Ing. arch. Pavel Šticha, Železničářská 31, 312 00 Plzeň, tel.: 605 120 428		
projektant:	2projektanti – Böhmová/Nováček	místo stavby: č. parc. 2401/22, 2401/23 investor: ZŠ a MŠ pro zrakově postižené a vady řeči k. území Doubravka 722 667 Lazaretní 25, 312 00 Plzeň	
vypracoval:	Ing. Pavel Nováček, tel. 777 273 193, novacek@2projektanti.cz		
akce:		číslo zakázky: 21-168	
část: D.1.1.b VÝKRESOVÁ ČÁST – STÁVAJÍCÍ STAV obsah: SO.01 – POHLED SEVERNÍ A JIŽNÍ		datum: 04./2021	
		stupeň: DPS	
		měřítko/form.: 1:100/2x A4	
		číslo přílohy: paré:	
		1.03	